



Maison  
**PONT L'EVEQUE (14130)**

**316 500 € \***

\* Honoraires à la charge du vendeur



128 m<sup>2</sup>



6 Pièces



3 Chambres

## DESCRIPTION DU BIEN

Samuel Tenenborczel - Optimhome, vous propose aujourd'hui, à Saint André D'hébertot à 8kms à l'est de Pont L'évêque, cette superbe maison de 3 chambres de 128m<sup>2</sup> et son appartement annexe de 51m<sup>2</sup> qui offre une opportunité unique pour une vie paisible et confortable.

Elle est située dans un quartier calme et convivial, à proximité de Pont l'Evêque. La propriété est idéale pour une grande famille ou pour ceux qui recherchent un espace supplémentaire pour les amis et la famille grâce à son appartement annexe.

Maison principale:

3 chambres, dont une suite parentale au rez-de-chaussée  
1 salle de bain  
1 salle d'eau  
Appartement annexe comprenant 1 chambre.  
2 garages, dont l'un est adapté pour des véhicules plus volumineux  
Motorisation du portail avec visiophone  
Belle cheminée dans...



**Samuel TENENBORCZEL**  
PONT L'EVEQUE (14130)

**06 66 98 66 87**

**[samuel.tenenborczel@optimhome.com](mailto:samuel.tenenborczel@optimhome.com)**

Agent commercial  
RSAC : N°947 502 373 00022  
Ville du registre : LISIEUX

## DÉTAILS

### GÉNÉRAL

Référence	550566
Type de bien	Maison
Année de construction	1985
Exposition	Sud-Ouest
Vue	Vue sur Jardin, sur Village

### SURFACES

Surface habitable	128 m <sup>2</sup>
Surface séjour	38 m <sup>2</sup>
Superficie terrain	2000 m <sup>2</sup>

### COMPOSITION

Nb de pièces	6
Nb de chambres	3
Nb de Salle de bain	1
Nb de WC	2
Salles d'eau	1
Terrasse	1

### DPE/GES

DPE	270
GES	8

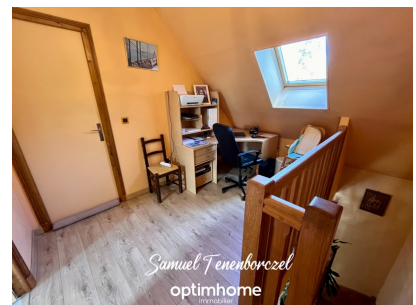
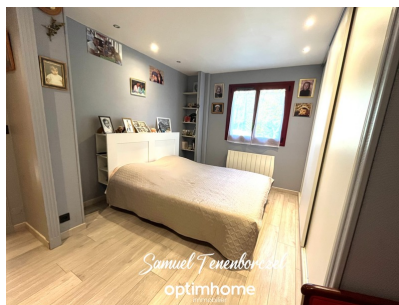
### ANNEXES

Stationnement	extérieur
Parking	5
Visiophone / Videophone	Oui

### PRESTATIONS

Chauffage	électricité
Cuisine	aménagée

## LE BIEN EN IMAGES



**Optimhome**

639 Rue Mas de Verchant, 34170 Castelnau-le-Lez

R.C.S : Montpellier 491 698 643

S.A.S. Au capital de 60.000€

**Ces éléments sont donnés à titre indicatif et de bonne foi et n'ont aucune valeur contractuelle**