

IDEEDS
architecture

LES JARDINS DE BRETTE
451 Avenue Camille Brettes
40280 SAINT-PIERRE-DU-MONT

App : 24
Niveau R+2
T2

échelle : 1/75

APP. 24	
SURFACE HABITABLE	
WC	1,20m ²
Séjour / Cuisine	23,32m ²
Chambre 1	12,59m ²
Salon	3,72m ²
Total :	40,83m²
Balcon :	8,52m ²

LA SOCIÉTÉ SE RÉSERVE LE DROIT D'APPORTER TOUTES MODIFICATIONS NÉCESSAIRES D'ORDRE TECHNIQUE, ADMINISTRATIF OU NORMATIF - IMAGE NON CONTRACTUELLE

Appartement en frais réduits
SAINT PIERRE DU MONT (40280)

130 000 €



41 m²



2 Pièces



1 Chambres

DESCRIPTION DU BIEN

Christophe PIGEOT (OPTIMHOME) Tel: 0787394623 vous propose en exclusivité :

Résidence "Les jardins de Brettes" à Saint Pierre du Mont

Lot 24 - appartement T2 d'une superficie de 40,83M2 avec balcon Sud de 8,5M2.

Venez découvrir une résidence en plein centre ville de Saint Pierre du Mont (coeur de ville) et à proximité immédiate de Mont de Marsan. Composée d'un bâtiment en R+2 idéalement situé avec jardin, balcons ou terrasse.

Ce sont 11 appartements de standing avec de belles prestations. L'emplacement est idéal à proximité de toutes les commodités. Ces T2 et T3 ne peuvent que correspondre à vos attentes que ce soit pour un placement locatif avec une forte demande, gage d'un très bon rendement ou y habiter en résidence principale.

Vous êtes investisseur et vous souhaitez une rentabilité pérenne ...



Christophe PIGEOT
SAINT PIERRE DU MONT
(40280)

07 87 39 46 23

christophe.pigeot@optimhome.com

Agent commercial

RSAC : N°83969951900014

Ville du registre : MONT DE MARSAN

DÉTAILS

GÉNÉRAL

Référence	550284
Type de bien	Appartement en frais réduits
Étage du bien	2
Nombre d'étages de l'immeuble	11

SURFACES

Surface habitable	41 m ²
Surface séjour	23 m ²

INFORMATION CO-PROPRIÉTÉ

Nb de lots copropriété	11
------------------------	----

COMPOSITION

Nb de pièces	2
Nb de chambres	1
Nb de WC	1
Salles d'eau	1

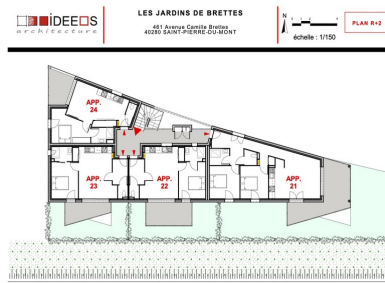
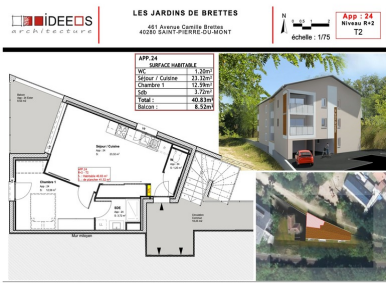
ANNEXES

Visiophone / Videophone	Non
-------------------------	-----

PRESTATIONS

Climatisation	Oui
Chauffage	pompe à chaleur
Cuisine	aménagée
Interphone	Oui

LE BIEN EN IMAGES



Optimhome

639 Rue Mas de Verchant, 34170 Castelnau-le-Lez
R.C.S : Montpellier 491 698 643
S.A.S. Au capital de 60.000€

Ces éléments sont donnés à titre indicatif et de bonne foi et n'ont aucune valeur contractuelle