

Maison de village
SOUVIGNY (03210)

99 000 € *

* Honoraires à la charge du vendeur



104 m²



5 Pièces



2 Chambres

DESCRIPTION DU BIEN

Laetitia Guyot Optimhome Immobilier, vous présente en exclusivité cette charmante maison de village à Souvigny. Il s'agit d'une maison et son Annexe, reliés par une cour intérieure.

Le premier bâtiment comprend au rez-de-chaussée une entrée, une cuisine, un salon et un WC. À l'étage, deux chambres et une salle d'eau. Elle dispose également d'un grenier.

La maison annexe situé au fond de la cour, comprend une pièce avec cuisine au rez-de-chaussée, et à l'étage, une chambre avec salle d'eau et WC. Une cave

La maison principale a été entièrement rénovée en 2010, y compris la toiture, l'isolation et l'électricité. La cour offre un espace extérieur privé sans vis-à-vis.

Pour plus d'informations ou pour visiter cette propriété, n'hésitez pas à contacter Laetitia Guyot d'Optimhome Imm...



Laetitia GUYOT
SOUVIGNY (03210)

07 83 75 90 02

laetitia.guyot@optimhome.com

Agent commercial
RSAC : N°87791030700025
Ville du registre : CUSSET

DÉTAILS

GÉNÉRAL

Référence	549909
Type de bien	Maison de village

SURFACES

Surface habitable	104 m ²
Surface séjour	16 m ²
Superficie terrain	103 m ²

COMPOSITION

Nb de pièces	5
Nb de chambres	2
Nb de WC	2
Salles d'eau	2

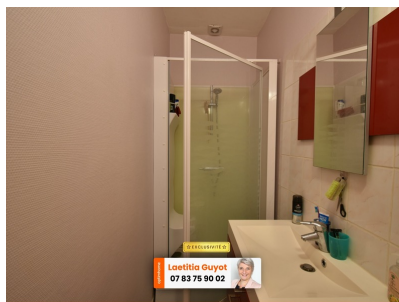
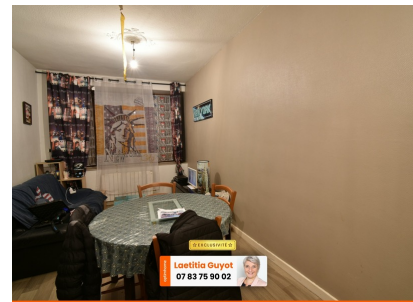
DPE/GES

DPE	187
GES	6

ANNEXES

Visiophone / Videophone	Non
-------------------------	-----

LE BIEN EN IMAGES



Optimhome

639 Rue Mas de Verchant, 34170 Castelnau-le-Lez
R.C.S : Montpellier 491 698 643
S.A.S. Au capital de 60.000€

Ces éléments sont donnés à titre indicatif et de bonne foi et n'ont aucune valeur contractuelle