



Propriété
BANNALEC (29380)

1 287 500 € *

* Honoraires à la charge de l'acquéreur



360 m²



13 Pièces



5 Chambres

DESCRIPTION DU BIEN

Découvrez cette magnifique propriété qui offre un cadre intimiste, mêlant charme et authenticité, nichée au cœur de la paisible campagne, à seulement 10 minutes de deux charmantes bourgades.

La maison, d'une superficie généreuse de 360 mètres carrés, dispose de 5 chambres, 2 salles d'eau et 4 salles de bains. Vous serez enchanté par ses vastes salons, dont l'un est agrémenté d'une imposante cheminée, une bibliothèque accueillante, une salle à manger conviviale, ainsi qu'une cuisine d'antan. Le tout est complété par un parc arboré majestueux où trône une piscine chauffée, offrant un cadre idyllique pour se détendre et se ressourcer.

Que ce soit dans la salle à manger chaleureuse ou dans le jardin verdoyant, selon la saison, vous pourrez savourer un petit-déjeuner revigorant ou même dîner dans la véranda donnant sur la pis...



Jean Marc BOURNEUF
BANNALEC (29380)

06 16 09 35 78

j.m.bourneuf@optimhome.com

Agent commercial
RSAC : N°42352043600027
Ville du registre : QUIMPER

DÉTAILS

GÉNÉRAL

Référence	549637
Type de bien	Propriété
Année de construction	1880
Vue	Vue sur Jardin, sur Piscine

SURFACES

Surface habitable	360 m ²
Surface séjour	163 m ²
Superficie terrain	5000 m ²

COMPOSITION

Nb de pièces	13
Nb de chambres	5
Nb de Salle de bain	2
Nb de WC	5
Salles d'eau	2
Balcon	1
Terrasse	1

DPE/GES

DPE	200
GES	57

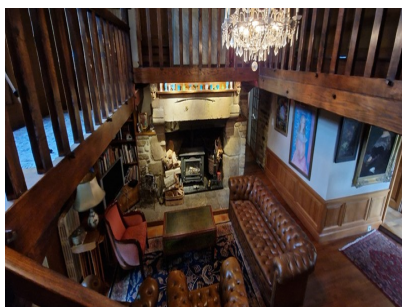
ANNEXES

Stationnement	extérieur
Parking	4
Cave	1
Visiophone / Videophone	Non

PRESTATIONS

Chauffage	bois
Chauffage	fuel
Cuisine	coin cuisine
Piscinable	Oui
Interphone	Oui

LE BIEN EN IMAGES





Optimhome

639 Rue Mas de Verchant, 34170 Castelnau-le-Lez

R.C.S : Montpellier 491 698 643

S.A.S. Au capital de 60.000€

Ces éléments sont donnés à titre indicatif et de bonne foi et n'ont aucune valeur contractuelle