



Appartement
SETE (34200)

190 000 € *

* Honoraires à la charge du vendeur



67 m²



3 Pièces



2 Chambres

DESCRIPTION DU BIEN

Opportunité d'Investissement à Sète (34) - Venez découvrir cet Appartement T3 meublé, qui pourra selon vos besoins servir dans le cadre d'une résidence principale, d'un pied à terre lors de vos escapades ou/et encore si on souhaite le louer.

Localisation : CENTRE VILLE, emplacement idéal, en bordure du Canal et du port de pêche de Sète, à proximité immédiate des commerces, des restaurants, des plages et des sites touristiques. Départ Ferries pour la Corse

Caractéristiques :

Appartement T3 de 67m², au 1er étage, avec 2 vraies chambres, grand séjour, cuisine aménagée
Copropriété de 6 lots

Équipements : Menuiseries PVC double vitrage, chauffage individuel gaz, climatisation réversible

Performance énergétique : Classe C

Rénovations récentes : Façade et électricité

Flexibilité : Vendu meublé et...



Bruno GERVAIS
SETE (34200)

06 52 62 33 32

bruno.gervais@optimhome.com

Agent commercial

RSAC : N°38355928300023

Ville du registre : MONTPELLIER

DÉTAILS

GÉNÉRAL

Référence	549365
Type de bien	Appartement
Étage du bien	1
Nombre d'étages de l'immeuble	2
Meublé	Oui

SURFACES

Surface habitable	67 m ²
Surface Carrez	67 m ²
Surface séjour	26 m ²

INFORMATION CO-PROPRIÉTÉ

Bien en copropriété	Oui
Nb de lots copropriété	6
Charges copropriété	67 €/mois
Quote part de charges	800 €

COMPOSITION

Nb de pièces	3
Nb de chambres	2
Nb de Salle de bain	1
Nb de WC	1

DPE/GES

DPE	163
GES	26

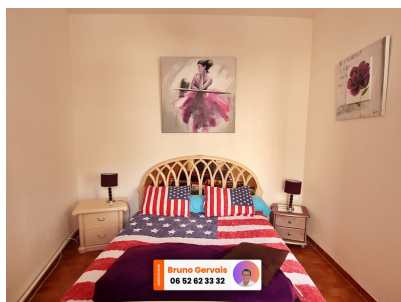
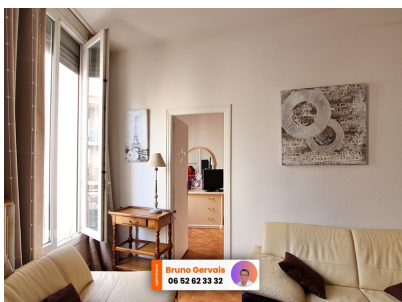
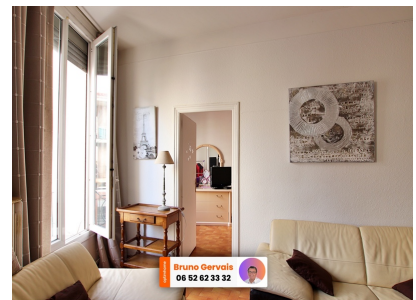
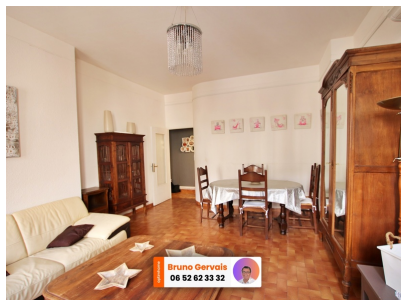
ANNEXES

Visiophone / Videophone	Non
-------------------------	-----

PRESTATIONS

Climatisation	Oui
Chauffage	gaz
Cuisine	aménagée
Interphone	Oui

LE BIEN EN IMAGES



Optimhome

639 Rue Mas de Verchant, 34170 Castelnaud-le-Lez
R.C.S : Montpellier 491 698 643
S.A.S. Au capital de 60.000€

Ces éléments sont donnés à titre indicatif et de bonne foi et n'ont aucune valeur contractuelle