



Maison contemporaine  
**YZEURE (03400)**

**345 000 € \***

\* Honoraires à la charge de l'acquéreur



117 m<sup>2</sup>



5 Pièces



3 Chambres

## DESCRIPTION DU BIEN

Pascal BRUNEL conseiller immobilier OPTIMHOME vous propose une maison de plein pied dans le centre bourg d'Yzeure.

D'architecture moderne ce pavillon de 117m<sup>2</sup> habitable avec un garage traversant de 28m<sup>2</sup> sur un terrain de 496m<sup>2</sup>.

La composition de la maison est la suivante:

- Un salon, séjour cuisine ouverte
- Un premier espace nuit avec 2 chambres et une salle de bain
- Un second espace nuit parental avec dressing et salle de bain privative
- Un cellier
- Un WC indépendant

Le chauffage ainsi que le rafraîchissement de la maison seront assurés par plafond rayonnant et pompe à chaleur (eau chaude sanitaire intégrée à la PAC)

En terme de prestation, il restera à la charge acquéreur les meubles et équipements de la cuisine ainsi que des deux sall...



**Pascal BRUNEL**  
YZEURE (03400)

**06 78 41 62 67**

**pascal.brunel@optimhome.com**

Agent commercial

RSAC : N°811 746 379 00015

Ville du registre : CUSSET

## DÉTAILS

### GÉNÉRAL

Référence	548680
Type de bien	Maison contemporaine
Exposition	E-W
Vue	Vue sur Jardin

### SURFACES

Surface habitable	117 m <sup>2</sup>
Surface séjour	50 m <sup>2</sup>
Superficie terrain	496 m <sup>2</sup>

### COMPOSITION

Nb de pièces	5
Nb de chambres	3
Nb de Salle de bain	1
Nb de WC	2
Salles d'eau	1

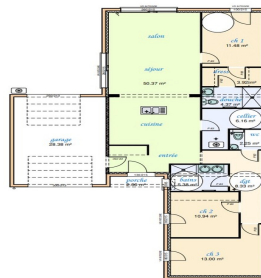
### ANNEXES

Stationnement	extérieur
Parking	1
Visiophone / Videophone	Oui

### PRESTATIONS

Climatisation	Oui
Chauffage	pompe à chaleur
Cuisine	aménagée

## LE BIEN EN IMAGES



#### Optimhome

639 Rue Mas de Verchant, 34170 Castelnau-le-Lez  
R.C.S : Montpellier 491 698 643  
S.A.S. Au capital de 60.000€

Ces éléments sont donnés à titre indicatif et de bonne foi et n'ont aucune valeur contractuelle