



Maison de village  
**CORMATIN (71460)**

**235 000 € \***

\* Honoraires à la charge du vendeur



79 m<sup>2</sup>



5 Pièces



2 Chambres

## DESCRIPTION DU BIEN

[SOUS OFFRE]

Bienvenue dans cette charmante maison en pierres typique de la Bourgogne du Sud. Nichée au cœur d'un village paisible, à 15 minutes au Nord de Cluny, cette maison promet une évasion totale de l'agitation urbaine. Si vous rêvez d'un havre de paix pour vous ressourcer en famille, ne cherchez plus, cette propriété est faite pour vous !

Vous accédez à la maison par une galerie mâconnaise orientée Sud, idéale pour prendre un café ou son petit-déjeuner en été. L'entrée se fait par un grand salon/séjour avec parquet au sol, une très belle cheminée en pierre et 3 grandes fenêtres faisant rentrer la lumière. La cuisine aménagée affirme son style rustique avec un véritable évier en pierre, son mur en pierres arrondi et sa meurtrière qui rappellent l'histoire de la maison.

Elle comprend deux belles chambres, dont une équipée de deux gran...



**Damien PIQUET-GAUTHIER**  
CORMATIN (71460)

**06 31 50 74 20**

[damien.piquet-gauthier@optimhome.com](mailto:damien.piquet-gauthier@optimhome.com)

Agent commercial

RSAC : N°392 571 865 00048

Ville du registre : MACON

## DÉTAILS

### GÉNÉRAL

Référence	547409
Type de bien	Maison de village
Exposition	Sud-Ouest
Vue	Vue sur Jardin, sur Village
Meublé	Oui

### COMPOSITION

Nb de pièces	5
Nb de chambres	2
Nb de WC	1
Salles d'eau	1
Terrasse	1

### SURFACES

Surface habitable	79 m <sup>2</sup>
Surface séjour	27 m <sup>2</sup>
Superficie terrain	295 m <sup>2</sup>

### DPE/GES

DPE	534
GES	18

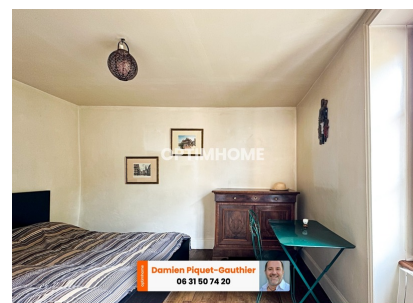
### ANNEXES

Stationnement	garage
Cave	1
Visiophone / Videophone	Non

### PRESTATIONS

Chauffage	électricité
Cuisine	aménagée

## LE BIEN EN IMAGES



**Optimhome**

639 Rue Mas de Verchant, 34170 Castelnau-le-Lez

R.C.S : Montpellier 491 698 643

S.A.S. Au capital de 60.000€

**Ces éléments sont donnés à titre indicatif et de bonne foi et n'ont aucune valeur contractuelle**