



Maison en pierre
PRISSAC (36370)

265 000 € *

* Honoraires à la charge du vendeur



175 m²



6 Pièces



3 Chambres

DESCRIPTION DU BIEN

Située dans le cœur historique de Prissac, à proximité des commerces, à 30min d'Argenton sur Creuse, 3h30 de Paris, je vous propose cette maison de bourg sur 2 niveaux, de 175m² habitables.

Au Rez de chaussée, l'entrée dessert :

- d'une part un vaste espace de vie, environ 80m², lumineux grâce à son exposition traversante Est/ouest. Il se compose d'un salon, d'un séjour, d'une cuisine refaite il y a 3 ans. Un coin bar, vous permettra de recevoir vos amis ou famille, en toute convivialité

- D'autre part un bureau, et un WC séparé
Le chauffage se fait par chauffage au sol.

Un bel escalier en pierre, vous mènera au 1er étage qui se compose :

- de 3 chambres, disposant chacun d'une salle d'eau avec douche à l'italienne.

- d'une mezzanine, pouvant servir de bureau, salon, ...



Nathalie DAUBY
PRISSAC (36370)

06 08 91 31 36

nathalie.dauby@optimhome.com

Agent commercial

RSAC : N°81469539100015

Ville du registre : CHATEAUROUX

DÉTAILS

GÉNÉRAL

Référence	547274
Type de bien	Maison en pierre
Vue	Vue sur Jardin, sur Piscine

SURFACES

Surface habitable	175 m ²
Surface séjour	43 m ²
Superficie terrain	750 m ²

COMPOSITION

Nb de pièces	6
Nb de chambres	3
Nb de WC	2
Salles d'eau	3

DPE/GES

DPE	168
GES	39

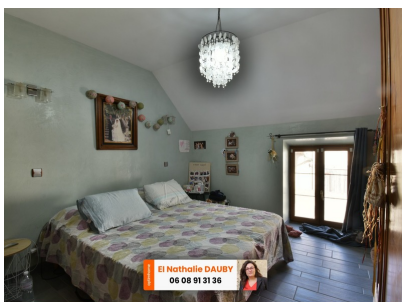
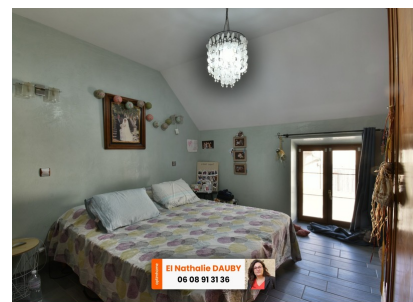
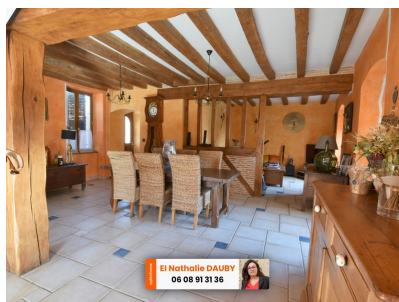
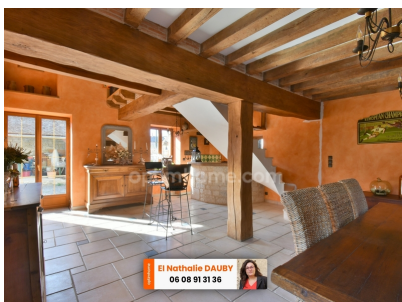
ANNEXES

Stationnement	extérieur
Parking	2
Visiophone / Videophone	Non

PRESTATIONS

Chauffage	fuel
Cuisine	aménagée

LE BIEN EN IMAGES



Optimhome

639 Rue Mas de Verchant, 34170 Castelnau-le-Lez
R.C.S : Montpellier 491 698 643
S.A.S. Au capital de 60.000€

Ces éléments sont donnés à titre indicatif et de bonne foi et n'ont aucune valeur contractuelle