



Maison de ville  
**LE LUDE (72800)**

**184 000 € \***

\* Honoraires à la charge du vendeur



106 m<sup>2</sup>



5 Pièces



3 Chambres

## DESCRIPTION DU BIEN

Dans un secteur calme et proche des commodités, cette maison de 107 m<sup>2</sup> vous attends !

Un accès et une vie de plain pieds.

Elle se compose d'une entrée qui dessert un wc, une cuisine aménagée et équipée (5 ans) donnant sur une véranda de 20 m<sup>2</sup>, un séjour traversant avec cheminée insert.

La partie nuit offre 2 grandes chambres avec placards intégrés et une autre chambre faisant office de bureau, une salle de bains (avec douche italienne).

Un sous sol d'environ 100 m<sup>2</sup> accessible de l'extérieur par un portail électrique et également accessible de l'intérieur par un escalier. Il peut accueillir facilement 2 voitures et on y trouve également une arrière cuisine, une chaufferie, un atelier et une cave.

Aucun travaux à prévoir.

Le tout sur un terrain de 575 m<sup>2</sup>.

Les menuise...



**Alexandra CORBEAU**  
LE LUDE (72800)

**07 45 87 91 27**

[alexandra.corbeau@optimhome.com](mailto:alexandra.corbeau@optimhome.com)

Agent commercial  
RSAC : N°919 551 994 00016  
Ville du registre : LE MANS

## DÉTAILS

### GÉNÉRAL

Référence	545480
Type de bien	Maison de ville
Année de construction	1981

### SURFACES

Surface habitable	106 m <sup>2</sup>
Surface séjour	26 m <sup>2</sup>
Superficie terrain	575 m <sup>2</sup>

### COMPOSITION

Nb de pièces	5
Nb de chambres	3
Nb de Salle de bain	1
Nb de WC	1

### DPE/GES

DPE	174
GES	20

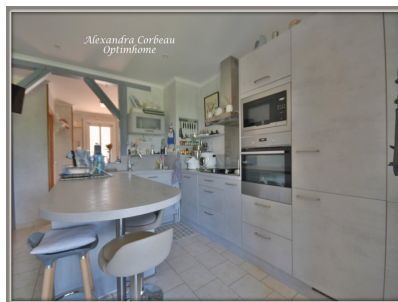
### ANNEXES

Stationnement	extérieur
Parking	2
Cave	1
Visiophone / Videophone	Non

### PRESTATIONS

Chauffage	gaz
Cuisine	aménagée

## LE BIEN EN IMAGES



**Optimhome**

639 Rue Mas de Verchant, 34170 Castelnau-le-Lez

R.C.S : Montpellier 491 698 643

S.A.S. Au capital de 60.000€

**Ces éléments sont donnés à titre indicatif et de bonne foi et n'ont aucune valeur contractuelle**