

Immeuble de rapport  
**EYMET (24500)**

**988 000 € \***

\* Honoraires à la charge de l'acquéreur



680 m<sup>2</sup>



18 Pièces

## DESCRIPTION DU BIEN

Je vous propose un bien unique à Eymet avec 5 appartements.

Le bien se trouve au cœur de la bastide d'Eymet. Tous les commerces et les services sont accessibles à pied.

Les 680 M2 habitables se composent de 2 T4 et de 3 T3. Un T4 est équipé d'un ascenseur.

Les 5 appartements disposent d'une entrée sécurisée pour la cour intérieure et d'entrée indépendante pour chaque appartement qui donne sur la cour.

Des places de parking et des boxes de rangement sont prévus pour chaque locataire.

Tous les appartements sont loués de longue date.

Je suis à votre disposition pour plus de détail. Les honoraires d'agence sont à la charge de l'acquéreur, soit 4,00% TTC du prix hors honoraires.

Les informations sur les risques auxquels ce bien est exposé sont disponibles sur le ...



**Nicolas BELLUGUE**  
EYMET (24500)

**06 43 56 80 21**

[nicolas.bellugue@optimhome.com](mailto:nicolas.bellugue@optimhome.com)

Agent commercial  
RSAC : N°88770450000016  
Ville du registre : BERGERAC

## DÉTAILS

### GÉNÉRAL

Référence	545194
Type de bien	Immeuble de rapport

### SURFACES

Surface habitable	680 m <sup>2</sup>
Surface Carrez	680 m <sup>2</sup>
Superficie terrain	1170 m <sup>2</sup>

### COMPOSITION

Nb de pièces	18
--------------	----

### DPE/GES

DPE	176
GES	52

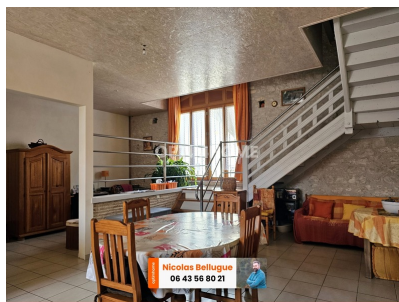
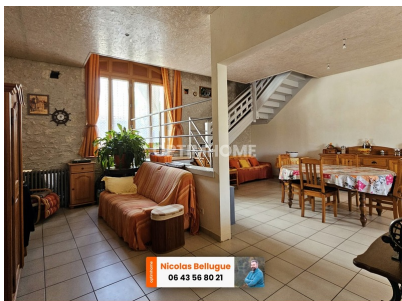
### ANNEXES

Stationnement	extérieur
Parking	5
Visiophone / Videophone	Oui

### PRESTATIONS

Ascenseur	Oui
-----------	-----

## LE BIEN EN IMAGES



### Optimhome

639 Rue Mas de Verchant, 34170 Castelnau-le-Lez  
R.C.S : Montpellier 491 698 643  
S.A.S. Au capital de 60.000€

Ces éléments sont donnés à titre indicatif et de bonne foi et n'ont aucune valeur contractuelle