



Chalet  
**BRIANCON (05100)**

**430 000 € \***

\* Honoraires à la charge du vendeur



90 m<sup>2</sup>



4 Pièces



3 Chambres

## DESCRIPTION DU BIEN

Briançon (05100) À saisir ! Charmante maison individuelle dans le secteur ensoleillé de Fontchristiane.

Avec ses 2 niveaux, son beau séjour lumineux offrant une jolie exposition, cette maison de 90m<sup>2</sup> (77.73m<sup>2</sup> LC) saura vous séduire par son charme et son confort.

La maison se compose de 3 chambres spacieuses, idéales pour accueillir une famille. De plus, elle dispose de 2 WC indépendants pour plus de praticité. Une salle de bain avec rangements complète l'espace nuit.

Vous pourrez profiter des beaux jours sur le balcon offrant une vue imprenable sur les montagnes environnantes. Un véritable havre de verdure pour se détendre et se ressourcer après une journée bien remplie.

Le garage attenant vous permettra de stationner votre véhicule en toute sécurité, tandis que le jardin clôturé vous offrira un espace extérieur convivial p...



**Kevin LE MEN**  
BRIANCON (05100)

**06 58 42 05 34**

[kevin.lemen@optimhome.com](mailto:kevin.lemen@optimhome.com)

Agent commercial  
RSAC : N°88007478600018  
Ville du registre : GAP

## DÉTAILS

### GÉNÉRAL

Référence	544621
Type de bien	Chalet

### SURFACES

Surface habitable	90 m <sup>2</sup>
Surface Carrez	78 m <sup>2</sup>
Surface séjour	45 m <sup>2</sup>
Superficie terrain	598 m <sup>2</sup>

### COMPOSITION

Nb de pièces	4
Nb de chambres	3
Nb de Salle de bain	1
Nb de WC	2

### DPE/GES

DPE	325
GES	10

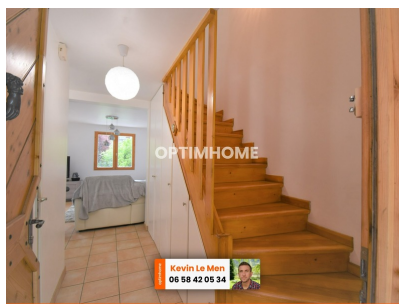
### ANNEXES

Stationnement	extérieur
Parking	3
Visiophone / Videophone	Non

### PRESTATIONS

Chauffage	électricité
Chauffage	bois
Cuisine	aménagée

## LE BIEN EN IMAGES



**Optimhome**

639 Rue Mas de Verchant, 34170 Castelnau-le-Lez

R.C.S : Montpellier 491 698 643

S.A.S. Au capital de 60.000€

**Ces éléments sont donnés à titre indicatif et de bonne foi et n'ont aucune valeur contractuelle**