



Appartement en rez-de-jardin  
**CHARTRES (28000)**

**158 080 € \***

\* Honoraires à la charge du vendeur



62 m<sup>2</sup>



3 Pièces



2 Chambres

## DESCRIPTION DU BIEN

A vendre EN EXCLUSIVITE ce bel appartement de type 3 en rez-de-chaussée idéalement situé au sein d'une résidence calme et bien entretenue. Dans une rue très peu passante sur la commune même de Chartres, vous trouverez à proximité quelques commerces, un parc, des arrêts de bus, les animations diverses et le centre-ville de Chartres accessibles en 10 minutes à pieds.

Un centre commercial ainsi qu'un grand centre aquatique se trouvent à 5 minutes en voiture. La gare SNCF permettant de rejoindre Paris-Montparnasse en 1heure est accessible en bus ou à pieds en 25 minutes environ.

Une belle entrée avec interphone dessert la pièce de vie de 30 m<sup>2</sup> comprenant la cuisine ouverte aménagée et partiellement équipée d'une plaque induction et d'une hotte. Une pièce très lumineuse grâce à ses grandes ouvertures et fonctionnelles grâce à ses rangements divers. ...



**Camille BLANC**  
CHARTRES (28000)

**06 50 83 76 63**

**camille.blanc@optimhome.com**

Agent commercial  
RSAC : N°81779450600011  
Ville du registre : CHARTRES

## DÉTAILS

### GÉNÉRAL

Référence	543191
Type de bien	Appartement en rez-de-jardin
Année de construction	1992
Étage du bien	1
Nombre d'étages de l'immeuble	4

### SURFACES

Surface habitable	62 m <sup>2</sup>
Surface Carrez	62 m <sup>2</sup>
Surface séjour	30 m <sup>2</sup>

### INFORMATION CO-PROPRIÉTÉ

Bien en copropriété	Oui
Nb de lots copropriété	78
Charges copropriété	157 €/mois
Quote part de charges	1 887 €

### COMPOSITION

Nb de pièces	3
Nb de chambres	2
Nb de WC	1
Salles d'eau	1

### DPE/GES

DPE	209
GES	6

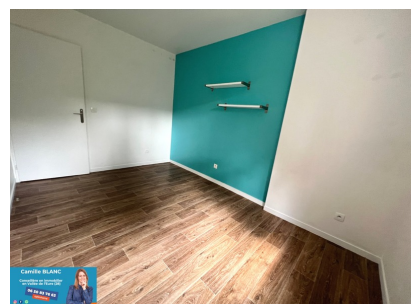
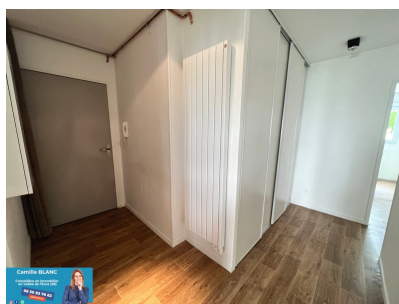
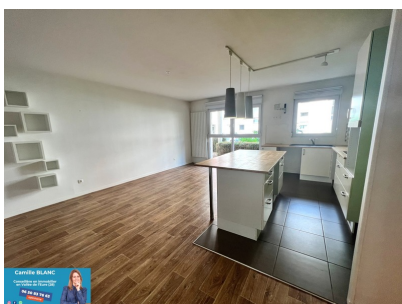
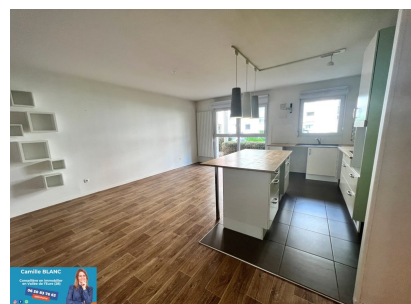
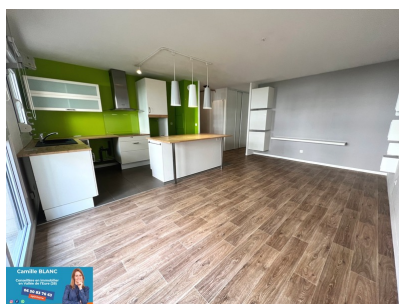
### ANNEXES

Stationnement	extérieur
Parking	1
Visiophone / Videophone	Non

### PRESTATIONS

Gardien	Oui
Chauffage	électricité économique
Cuisine	américaine
Interphone	Oui

## LE BIEN EN IMAGES



**Optimhome**

639 Rue Mas de Verchant, 34170 Castelnau-le-Lez

R.C.S : Montpellier 491 698 643

S.A.S. Au capital de 60.000€

**Ces éléments sont donnés à titre indicatif et de bonne foi et n'ont aucune valeur contractuelle**