



Longere  
**SAINT PIERRE SUR DROPT**  
**(47120)**

**265 000 € \***

\* Honoraires à la charge du vendeur



195 m<sup>2</sup>



8 Pièces



3 Chambres

## DESCRIPTION DU BIEN

Longère de 1886 avec sa tour, son séchoir à tabac, ses granges sur une parcelle de 8000 m<sup>2</sup>.

Cette belle demeure ancienne à restaurer entièrement de 195 m<sup>2</sup> tout en pierre se compose:

D'une salle à manger avec cheminée, d'une cuisine des années 1970 en formica, d'une ancienne cuisine et sa cheminée, d'une autre pièce servant de garde manger, de 3 chambres, d'une salle d'eau, d'un WC séparé, d'un grand volume à l'étage de plus de 46 m<sup>2</sup> à redéfinir.

Une pièce supplémentaire dans la tour à créer avec une ouverture.

Vous avez deux entrées séparées pour créer deux habitations indépendantes.

Vous êtes exposé plein sud avec une jolie terrasse couverte sur un côté.

Un grand séchoir à tabac de 110 m<sup>2</sup> et son petit atelier de 10 m<sup>2</sup> sur la parcelle.

Une gr...



**Laurence CORDOBA**  
**SAINT PIERRE SUR DROPT**  
**(47120)**

**07 67 68 53 54**

**laurence.cordoba@optimhome.com**

Agent commercial  
RSAC : N°81767476500018  
Ville du registre : AGEN

## DÉTAILS

### GÉNÉRAL

Référence	541809
Type de bien	Longere
Année de construction	1886
Exposition	Sud
Vue	Vue dégagée, sur Jardin

### SURFACES

Surface habitable	195 m <sup>2</sup>
Surface séjour	24 m <sup>2</sup>
Superficie terrain	8000 m <sup>2</sup>

### COMPOSITION

Nb de pièces	8
Nb de chambres	3
Nb de WC	1
Salles d'eau	1

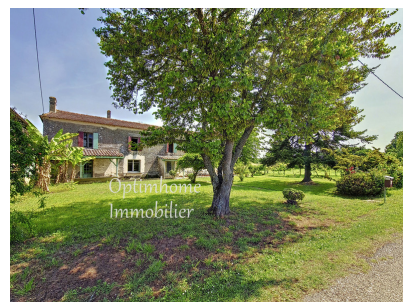
### ANNEXES

Stationnement	extérieur
Parking	5
Cave	1
Visiophone / Videophone	Non

### PRESTATIONS

Cuisine	coin cuisine
---------	--------------

## LE BIEN EN IMAGES



### Optimhome

639 Rue Mas de Verchant, 34170 Castelnau-le-Lez

R.C.S : Montpellier 491 698 643

S.A.S. Au capital de 60.000€

Ces éléments sont donnés à titre indicatif et de bonne foi et n'ont aucune valeur contractuelle