



Appartement  
**MAIZIERES LES METZ (57280)**

**196 000 € \***

\* Honoraires à la charge du vendeur



67 m<sup>2</sup>



3 Pièces



2 Chambres

## DESCRIPTION DU BIEN

AUX PORTES DE METZ - PROCHE DE LA ZONE COMMERCIAL AUCHAN SEMECOURT

- Proximité des accès A31
- Gare TER de Maizières-Lès-Metz à 3 minutes (reliant Nancy, Metz, Thionville, Luxembourg)
- Hôpital privé Saint-François à 5 minutes
- Commerces à 5 minutes
- Parc Brioux à 6 minutes
- Groupes scolaires à 10 minutes

A ne pas manquer, en accession ou en investissement, Jonathan FANTASIA - OPTIMHOME vous propose cet appartement de 66.7 m<sup>2</sup> au 2<sup>ème</sup> étage avec ascenseur. Il répond à toutes les exigences de la RT 2012 afin de vous offrir un confort de vie inégalé et des dépenses énergétiques maîtrisées.

Vous disposerez d'une entrée, d'une belle pièce de vie ouverte de 25.91 m<sup>2</sup> donnant sur un balcon de 8.51 m<sup>2</sup>, de 2 chambres de 11.44 m<sup>2</sup> et 9.78 m<sup>2</sup> d'une salle de bains de 5.24 m<sup>2</sup> ainsi que d'un WC séparé.

EXPOSITION : ouest

En annexe, un cellier de 2.99 m<sup>2</sup> et 2 places de stationnement privatives vous permettront de garer vos véhicules aisément !

A ne pas manquer!

Les informations sur les risques auxquels ce bien est exposé sont disponibles sur le site Géorisques : [www.georisques.gouv.fr](http://www.georisques.gouv.fr).

Contactez Jonathan FANTASIA Entrepreneur Individuel à Responsabilité Limitée, Agent commercial OptimHome (RSAC N°538 691 585 Greffe de THIONVILLE) 06 75 51 20 42 <https://www.optimhome.com/conseillers/fantasia> (réf. 210937 )



**Jonathan FANTASIA**  
MAIZIERES LES METZ (57280)

**06 75 51 20 42**

[jonathan.fantasia@optimhome.com](mailto:jonathan.fantasia@optimhome.com)

Agent commercial

RSAC : N°53869158500011

Ville du registre : THIONVILLE



## DÉTAILS

### GÉNÉRAL

Référence	350920
Type de bien	Appartement
Étage du bien	2
Exposition	ND

### SURFACES

Surface habitable	67 m <sup>2</sup>
Surface Carrez	67 m <sup>2</sup>

### INFORMATION CO-PROPRIÉTÉ

Bien en copropriété	Oui
---------------------	-----

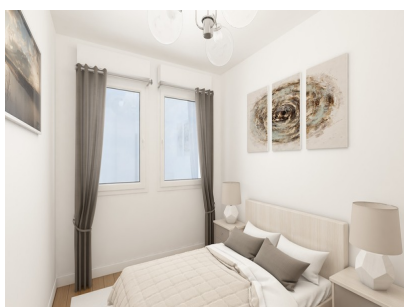
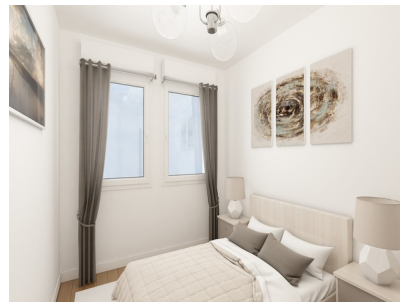
### COMPOSITION

Nb de pièces	3
Nb de chambres	2
Balcon	1

### ANNEXES

Stationnement	extérieur
Parking	2
Visiophone / Videophone	Non

## LE BIEN EN IMAGES



#### Optimhome

639 Rue Mas de Verchant, 34170 Castelnau-le-Lez

R.C.S : Montpellier 491 698 643

S.A.S. Au capital de 60.000€

Ces éléments sont donnés à titre indicatif et de bonne foi et n'ont aucune valeur contractuelle