



Appartement en résidence  
**DIJON (21000)**

**244 000 € \***

\* Honoraires à la charge du vendeur



102 m<sup>2</sup>



4 Pièces



3 Chambres

## DESCRIPTION DU BIEN

Olivier Monin vous propose en exclusivité! A proximité de la place Darcy et de la gare, Tram et bus Divia devant l'immeuble. Appartement 4 pièces, atypique, traversant et lumineux, de 100 m2 habitables (120 m2 au sol/85 m2 Carrez) avec beaucoup de charme, au dernier étage d'une petite copropriété bas avenue Victor Hugo. Entrée par un escalier privatif, grand salon séjour de 54 m2 au sol, bureau, cuisine équipée (ouverture possible pour créer une grande pièce à vivre), espace nuit avec deux chambres de 13 m2 au sol et bureau ou chambre enfant, salle de bains, wc indépendant. Chauffage gaz individuel (classé C), charges de copropriété 70 €/mois, eau froide 22 €/mois. Taxe foncière 1261 €. Bucher dans petite cour commune. Nombre de lots de la copropriété: 24, Montant moyen de la quote-part annuelle de charges (budget prévisionnel) (eau froide) : 1080€ soit 90€ par mois. L...



**Olivier MONIN**  
DIJON (21000)

**06 24 77 14 71**

**olivier.monin@optimhome.com**

Agent commercial  
RSAC : N°35100927900057  
Ville du registre : DIJON

## DÉTAILS

### GÉNÉRAL

Référence	523430
Type de bien	Appartement en résidence
Étage du bien	3
Nombre d'étages de l'immeuble	4

### SURFACES

Surface habitable	102 m <sup>2</sup>
Surface Carrez	85 m <sup>2</sup>

### INFORMATION CO-PROPRIÉTÉ

Bien en copropriété	Oui
Nb de lots copropriété	24
Charges copropriété	90 €/mois
Quote part de charges	1 080 €

### COMPOSITION

Nb de pièces	4
Nb de chambres	3
Nb de Salle de bain	1
Nb de WC	1

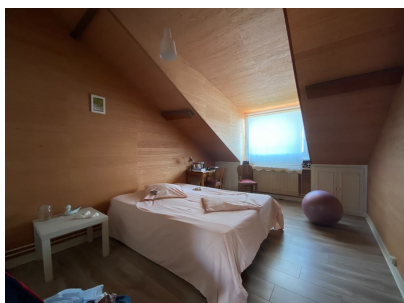
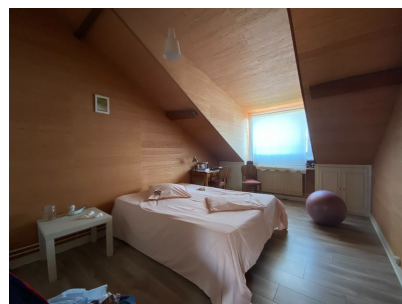
### DPE/GES

DPE	116
GES	24

### ANNEXES

Visiophone	Non
------------	-----

## LE BIEN EN IMAGES



**optimhome**  
immobilier

**Optimhome**

639 Rue Mas de Verchant, 34170 Castelnau-le-Lez

R.C.S : Montpellier 491 698 643

S.A.S. Au capital de 60.000€

Ces éléments sont donnés à titre indicatif et de bonne foi et n'ont aucune valeur contractuelle